

# Abords, jardins et plantations



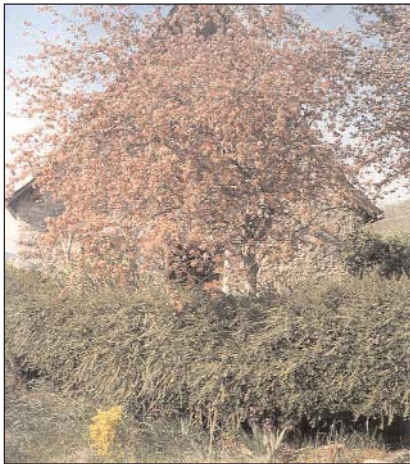
*Rosier ancien grim pant (Etoile de Hollande),  
Le Playras, vallée du Biros*



*Rosier ancien grim pant (Francis E.Lester),  
Villargein, vallée de Bethmale*



*Portail bois et haie de noisetiers taillés, Le Playras, vallée du Biros*



*Pommier à fleurs, Arrien, vallée de Bethmale*



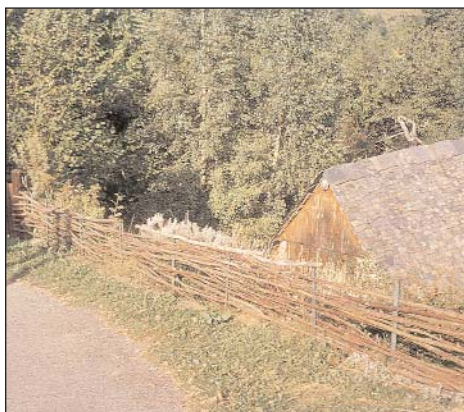
*Muret de pierres sèches, escalier et érigo ns,  
Villargein, vallée de Bethmale*



# Abords, jardins et plantations

Traditionnellement, les maisons de village ne disposaient que très rarement d'espaces privatifs ou de jardins attenants. Un rosier grimpant, une treille ou une glycine ornaient parfois leur façade. Un tilleul ou un arbre fruitier pouvait être planté à proximité. Les jardins, essentiellement des potagers, occupaient les parcelles les plus proches, à la périphérie des villages. Certains de leurs composants peuvent servir de base à la création de jardins particuliers :

- les clôtures, destinées à préserver les cultures de la volaille ou de la dent du bétail, sont constituées par du grillage très simple posé sur des piquets de bois. Parfois à large maille (grillage à moutons), ces clôtures sont très transparentes, sauf dans le cas où elles sont doublées par une haie. Les murets de pierre, à l'identique de ceux qui entourent les prairies, sont également très courants.
  - les haies sont taillées à 1,20 mètre de hauteur en moyenne et le plus souvent composées de noisetier ou de buis parfois mélangé à du frêne, cornouiller, aubépine ou prunellier...
  - certaines plantes d'ornement y sont couramment plantées : hortensias, arums, rosiers anciens, iris, hémérocailles.
- A partir de ces bases, le jardin peut évoluer en intégrant judicieusement d'autres éléments.



Clôture réalisée en perches de noisetier, Le Playras, vallée du Biros



Muret de pierres sèches, Valérianes et rosier ancien, Bordes sur Lez



Clôture de grillage et haie libre à base d'arbustes à fleurs, Villargein, vallée de Bethmale



Clôture de grillage, haie de groseillers et portail en bois, Bordes sur Lez

## Conseils

### Plantations de haies :

- haies taillées : planter des noisetiers ou du buis (le buis est persistant, au contraire du noisetier, la multitude des petits rameaux fait que le garnissage est cependant efficace en hiver).
- haies libres : des arbustes à fleurs (lilas, seringat, rosier pour les caduques, laurier sauce, laurier tin ou buis pour les persistants) peuvent rentrer dans la composition de la haie, en conservant une majorité de noisetiers. Les arbustes à petits fruits peuvent aussi être utilisés (cassissiers, groseillers, framboisiers).

### Arbres tiges :

Privilégier les essences locales : frêne, noyer, tilleul, bouleau, érable (variétés panachées ou pourpres à éviter), mais aussi fruitiers (pommier, poirier, prunier) y compris dans leur forme à fleurs (essences horticoles à la floraison plus décorative et aux petits fruits persistants une partie de l'hiver).

### Arbustes à fleur :

Les lilas, hortensias et rosiers anciens se marient très bien avec le bâti rural.

### Plantes vivaces :

Les ancolies, lis, hémérocailles, delphiniums, sedums, érigerons et aconits font partie de la flore locale et restent en place plusieurs années, de même que les géraniums vivaces, les valérianes et les iris.

### Plantations sur façades :

Glycine, rosiers grimpants anciens (Albéric Barbier, Etoile de Hollande sont les plus courants) ou vigne.

### Les clôtures :

Utiliser de préférence un grillage tout simple fixé sur des piquets métalliques ou en bois. La création de murets de pierres sèches peut également être retenue.

### Les portails :

Privilégier l'usage du bois y compris sous sa forme locale (perches de noisetiers par exemple)